

Коммерческое предложение
для систем ГВС
на термосифонных коллекторах



«Мы все очень разные и, все-таки, мы вместе. Нас объединяет идея организации нашей жизни так, чтобы жить в комфорте и сохранять природу для себя и наших детей. Наша команда – многонациональна и космополитична. Мы верим в развитие альтернативных технологий энергообеспечения, перенимаем опыт более развитых в этой сфере стран. Израиль, Германия, Австрия, Швеция, Финляндия, Нидерланды, Китай, Южная Корея, Япония, США уже несколько десятилетий активно используют энергию, которую нам бесплатно дает сама природа.

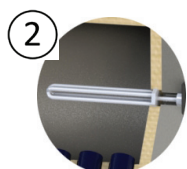
Профессионалы, любящие своё дело, – вот, кто работает в **ATMOSFERA®**. На любые, даже самые сложные технические вопросы, наши специалисты готовы дать квалифицированный ответ. Первоочерёдной установкой для нас является понимание и удовлетворение потребностей наших Клиентов. Это составная часть идеологии **ATMOSFERA®**, и без этого мы себя не мыслим.

С уважением, команда **ATMOSFERA®**

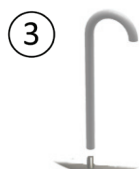
150 л. горячей воды/сутки



Данное коммерческое предложение рассчитано на ежедневное потребление 150 литров в сутки. Такая система идеально подойдет для дачи, коттеджа, индивидуальной установки в квартиру или любого другого объекта рассчитанного на невысокое сезонное потребление горячей воды в частном секторе.



Электрический нагреватель



Воздухоотводная трубка

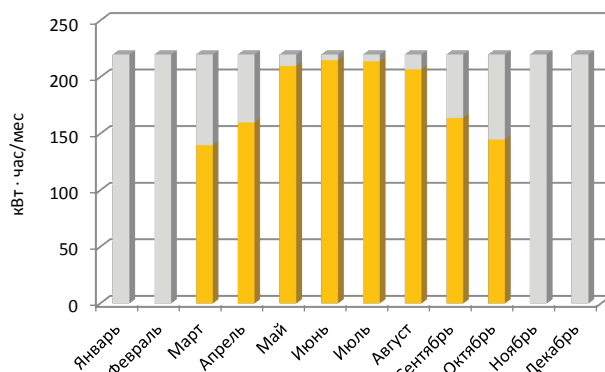


Заливной бачек

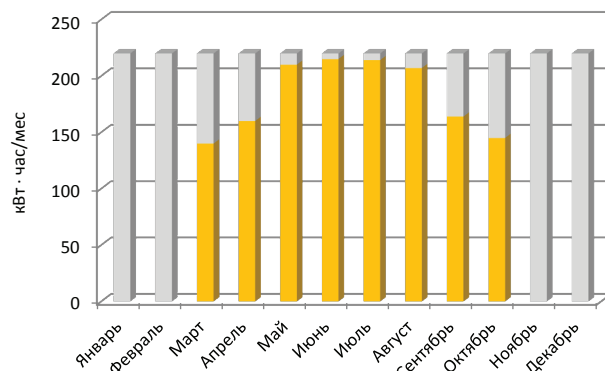


Магниевый анод

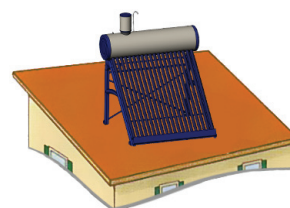
Количество тепла, которое выработает система в Центральных, Западных и Восточных регионах Украины
(годовая выработка системы составляет 2 020 кВт·час)



Количество тепла, которое выработает система в Южных регионах Украины
(годовая выработка системы составляет 2 268 кВт·час)



Выработанное тепло от гелиосистемы [кВт х час]
Дополнительный нагрев [кВт х час]



Монтажная площадь коллекторного поля для установки на наклонную кровлю
3,5 м²

№	Наименование	Ед. изм	Цена, у.е.	Кол-во, шт.	Стоимость, у.е.
1	Термосифонная система RNB-Эмаль 20	шт.	-	-	-
2	Электрический нагреватель (ТЭН)	шт.	-	-	-
3	Воздухоотводная трубка	шт.	-	-	-
4	Заливной бачек	шт.	-	-	-
5	Магниевый анод	шт.	-	-	-
Стоимость оборудования:					774

*Ориентировочная стоимость дополнительных материалов для монтажа гелиосистемы(трубопровод, краны, муфты, подрывные клапаны, обратные клапаны, изоляция и т.п.) составляет 10-20% от стоимости оборудования

**Стоимость монтажа гелиосистемы составляет 15-40% в зависимости от сложности объекта

***Стоимость включает в себя НДС. Оплата производится в гривнах по курсу НБУ+4% на момент выставления счета (1у.е.=1 USD)

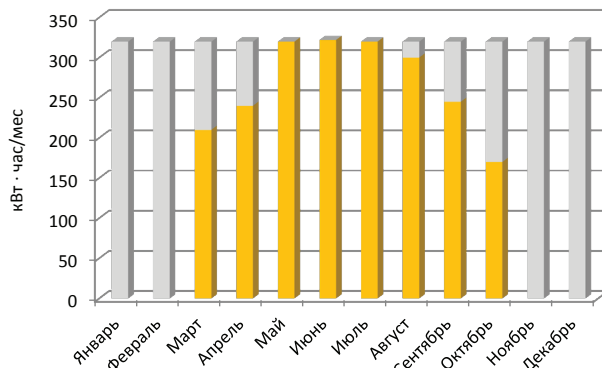


200 л. горячей воды/сутки

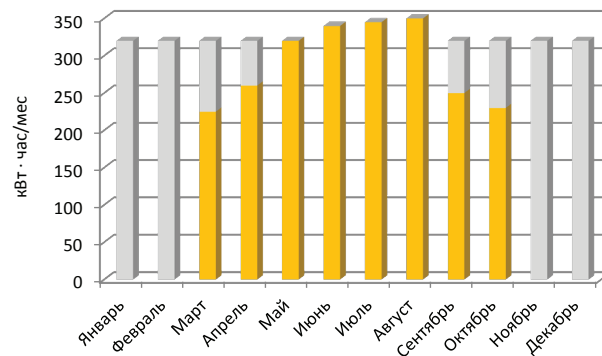


Данное коммерческое предложение рассчитано на ежедневное потребление 200 литров в сутки. Такая система идеально подойдет для дачи, коттеджа, индивидуальной установки в квартиру или любого другого объекта рассчитанного на среднее сезонное потребление горячей воды в частном секторе.

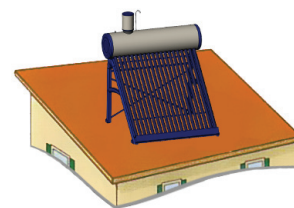
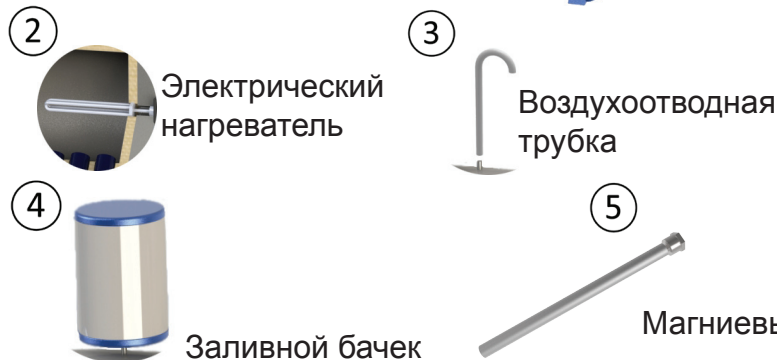
Количество тепла, которое выработает система в Центральных, Западных и Восточных регионах Украины
(годовая выработка системы составляет 3 054 кВт)



Количество тепла, которое выработает система в Южных регионах Украины
(годовая выработка системы составляет 3 410 кВт)



Выработанное тепло от гелиосистемы [кВт х час]
Дополнительный нагрев [кВт х час]



Монтажная площадь коллекторного поля для установки на **наклонную** кровлю
4 м²

№	Наименование	Ед. изм	Цена, у.е.	Кол-во, шт.	Стоимость, у.е.
1	Термосифонная система RNB-Эмаль 25	шт.	-	-	-
2	Электрический нагреватель (ТЭН)	шт.	-	-	-
3	Воздухоотводная трубка	шт.	-	-	-
4	Заливной бачек	шт.	-	-	-
5	Магнийевый анод	шт.	-	-	-
Стоимость оборудования:					638

*Ориентировочная стоимость дополнительных материалов для монтажа гелиосистемы(трубопровод, краны, муфты, подрывные клапаны, обратные клапаны, изоляция и т.п.) составляет 10-20% от стоимости оборудования

**Стоимость монтажа гелиосистемы составляет 15-40% в зависимости от сложности объекта

***Стоимость включает в себя НДС. Оплата производится в гривнах по курсу НБУ+4% на момент выставления счета



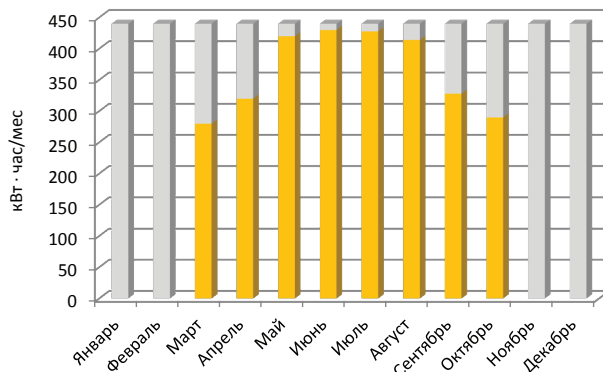
300 л. горячей воды/сутки



Данное коммерческое предложение рассчитано на ежедневное потребление 300 литров в сутки. Такая система идеально подойдет для дачи, коттеджа, индивидуальной установки в квартиру или любого другого объекта рассчитанного на высокое сезонное потребление горячей воды в частном секторе.

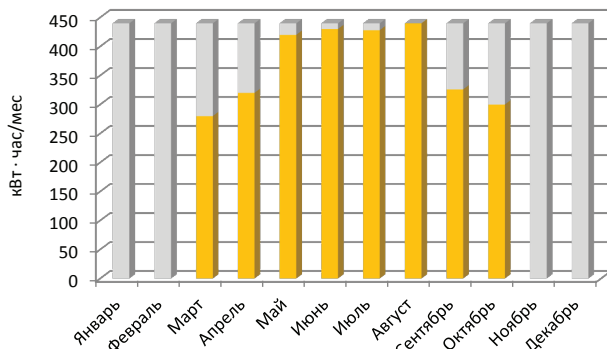
Количество тепла, которое выработает система в Центральных, Западных и Восточных регионах Украины

(годовая выработка системы составляет 3 941 кВт)

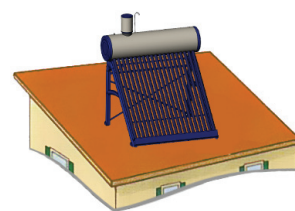


Количество тепла, которое выработает система в Южных регионах Украины

(годовая выработка системы составляет 4 347кВт)

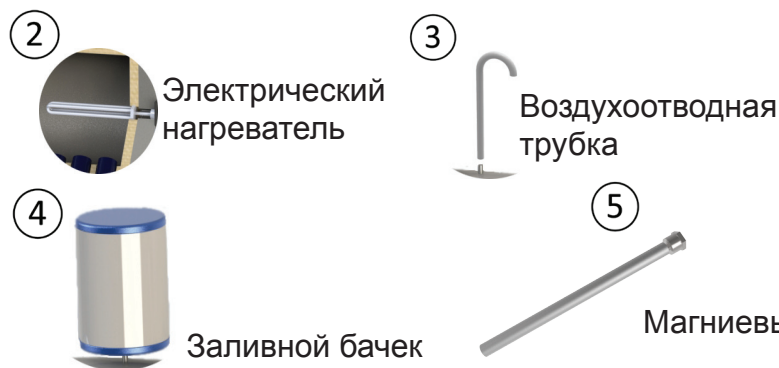


— Выработанное тепло от гелиосистемы [кВт х час]
— Дополнительный нагрев [кВт х час]



Монтажная площадь коллекторного поля для установки на наклонную кровлю

5 м²



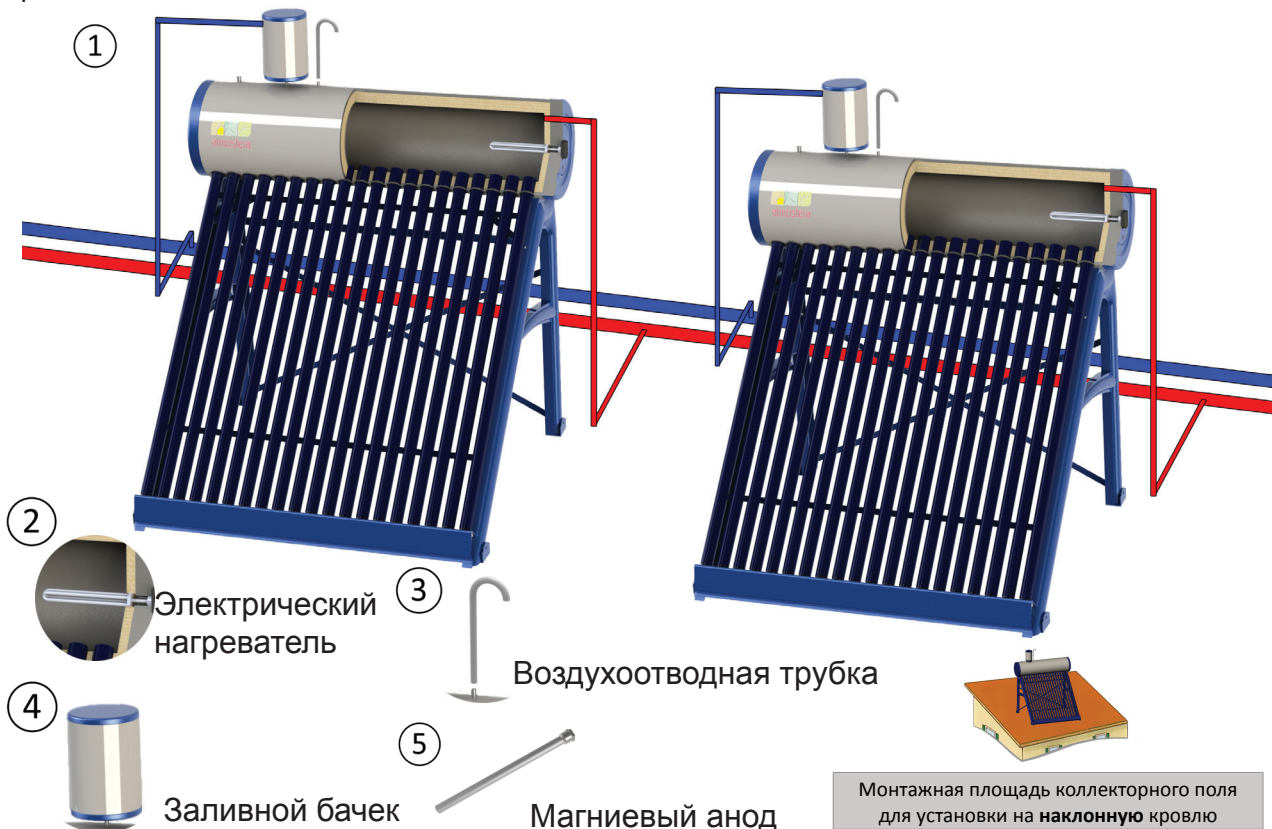
№	Наименование	Ед. изм	Цена, у.е.	Кол-во, шт.	Стоимость, у.е.
1	Термосифонная система RNB-Эмаль 30	шт.	-	-	-
2	Электрический нагреватель (ТЭН)	шт.	-	-	-
3	Воздухоотводная трубка	шт.	-	-	-
4	Заливной бачек	шт.	-	-	-
5	Магниевый анод	шт.	-	-	-
Стоимость оборудования:					1114

*Ориентировочная стоимость дополнительных материалов для монтажа гелиосистемы(трубопровод, краны, муфты, подрывные клапаны, обратные клапаны, изоляция и т.п.) составляет 10-20% от стоимости оборудования

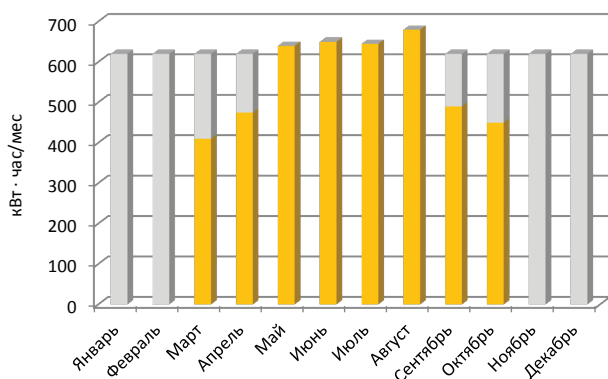
**Стоимость монтажа гелиосистемы составляет 15-40% в зависимости от сложности объекта

***Стоимость включает в себя НДС. Оплата производится в гривнах по курсу НБУ+4% на момент выставления счета

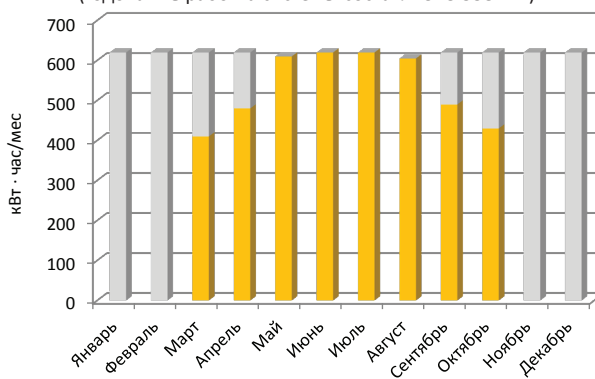
Данное коммерческое предложение рассчитано на ежедневное потребление 400 литров в сутки. Такая система идеально подойдет для дачи, коттеджа, индивидуальной установки в квартиру или любого другого объекта рассчитанного на высокое сезонное потребление горячей воды в частном секторе.



Количество тепла, которое выработает система в Южных регионах Украины
(годовая выработка системы составляет 6 237 кВт)



Количество тепла, которое выработает система в Центральных, Западных и Восточных регионах Украины
(годовая выработка системы составляет 5 558 кВт)



№	Наименование	Ед. изм	Цена, у.е.	Кол-во, шт.	Стоимость, у.е.
1	Термосифонная система RNB-Эмаль 25	шт.	-	-	-
2	Электрический нагреватель (ТЭН)	шт.	-	-	-
3	Воздухоотводная трубка	шт.	-	-	-
4	Заливной бачек	шт.	-	-	-
5	Магнийевый анод	шт.	-	-	-

Стоимость оборудования: **1 054**

*Ориентировочная стоимость дополнительных материалов для монтажа гелиосистемы(трубопровод, краны, муфты, подрывные клапаны, обратные клапаны, изоляция и т.п.) составляет 10-20% от стоимости оборудования

**Стоимость монтажа гелиосистемы составляет 15-40% в зависимости от сложности объекта

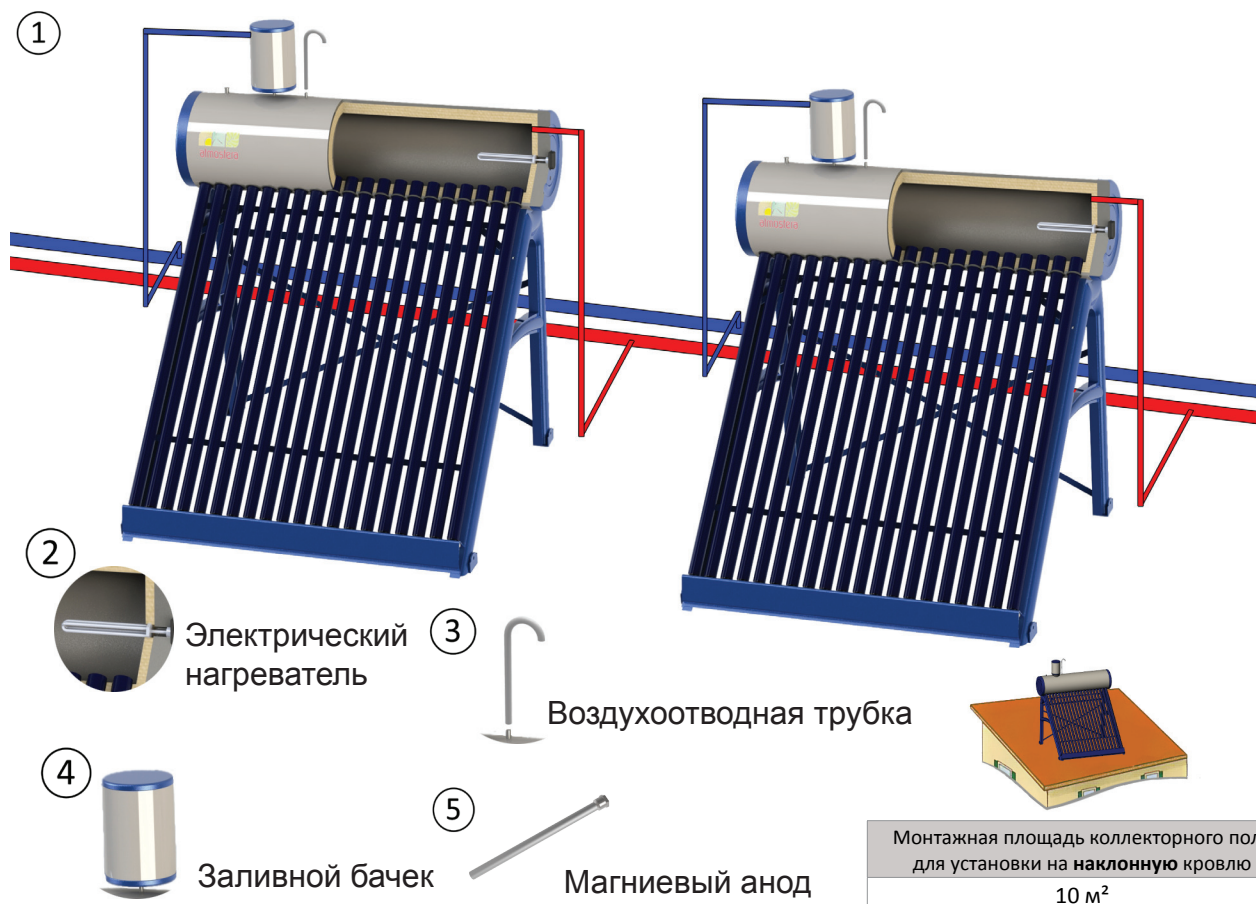
***Стоимость включает в себя НДС. Оплата производится в гривнах по курсу НБУ+4% на момент выставления счета



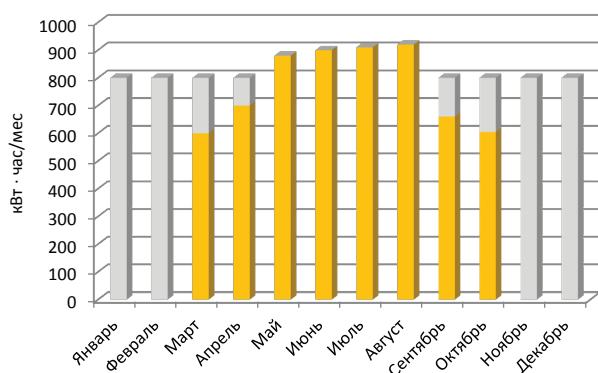
500 л. горячей воды/сутки



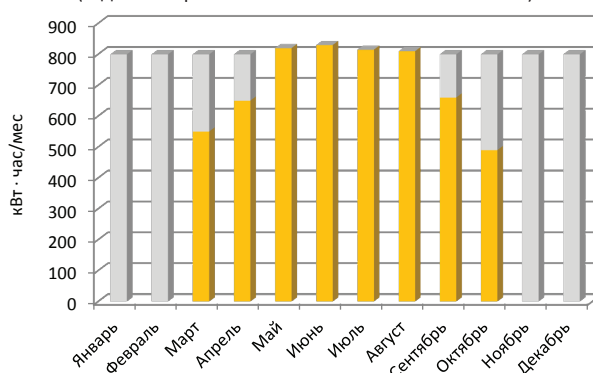
Данное коммерческое предложение рассчитано на ежедневное потребление 500 литров в сутки. Такая система идеально подойдет для небольшой гостиницы, пансионата, частного дома, ресторана, сауны, бани или любого другого объекта с невысоким сезонным потреблением горячей воды.



Количество тепла, которое выработает система в Центральных, Западных и Восточных регионах Украины (годовая выработка системы составляет 8 290 кВт)



Количество тепла, которое выработает система в Южных регионах Украины (годовая выработка системы составляет 8 871 кВт)



Выработанное тепло от гелиосистемы [кВт х час]

Дополнительный нагрев [кВт х час]

№	Наименование	Ед. изм	Цена, у.е.	Кол-во, шт.	Стоимость, у.е.
1	Термосифонная система RNB-Эмаль 30	шт.	-	-	-
2	Электрический нагреватель (ТЭН)	шт.	-	-	-
3	Воздухоотводная трубка	шт.	-	-	-
4	Заливной бачек	шт.	-	-	-
5	Магниевый анод	шт.	-	-	-
Стоимость оборудования:					1 548

*Ориентировочная стоимость дополнительных материалов для монтажа гелиосистемы (трубопровод, краны, муфты, подрывные клапаны, обратные клапаны, изоляция и т.п.) составляет 10-20% от стоимости оборудования

**Стоимость монтажа гелиосистемы составляет 15-40% в зависимости от сложности объекта

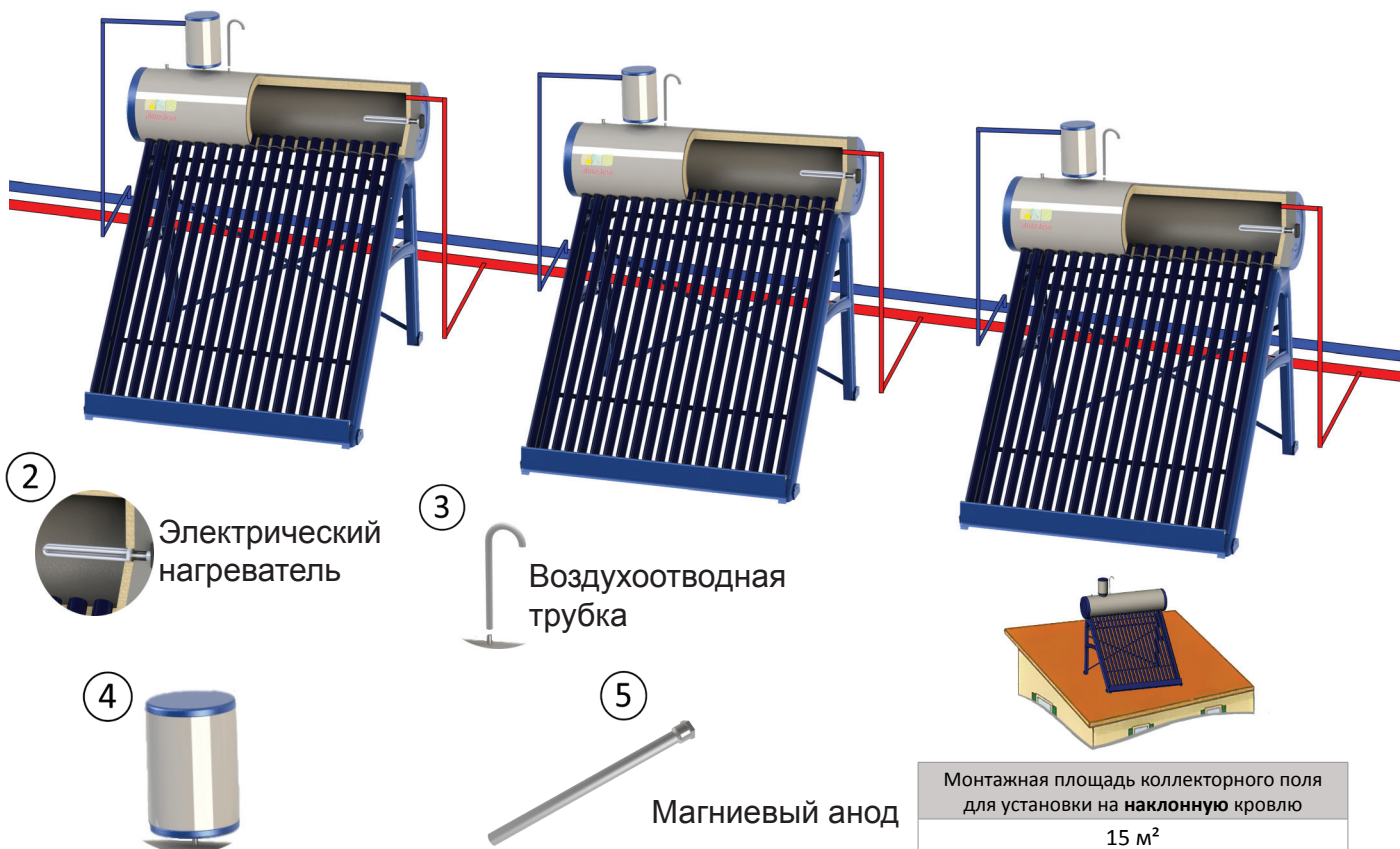
***Стоимость включает в себя НДС. Оплата производится в гривнах по курсу НБУ+4% на момент выставления счета



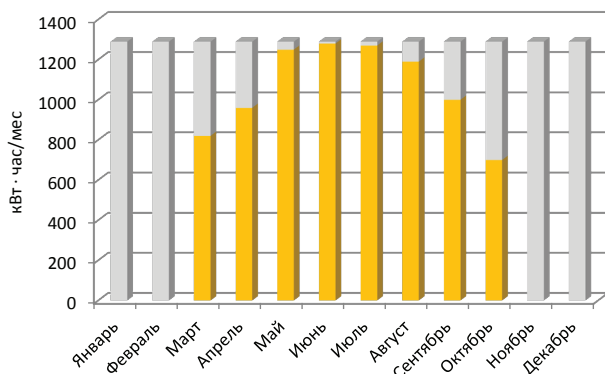
800 л. горячей воды/сутки

x16

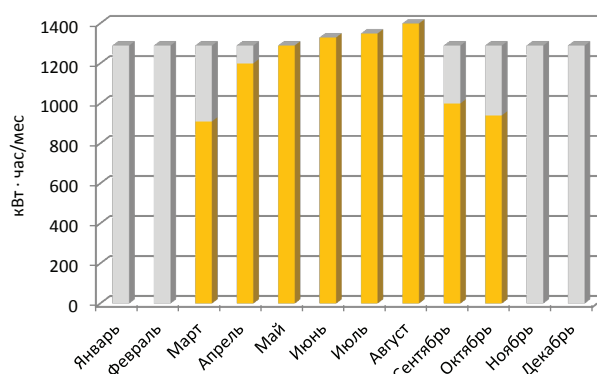
Данное коммерческое предложение рассчитано на ежедневное потребление 800 литров в сутки. Такая система идеально подойдет для небольшой гостиницы, пансионата, частного дома, ресторана, сауны, бани или любого другого объекта с невысоким сезонным потреблением горячей воды.



Количество тепла, которое выработает система в Центральных, Западных и Восточных регионах Украины (годовая выработка системы составляет 10 899 кВт)



Количество тепла, которое выработает система в Южных регионах Украины (годовая выработка системы составляет 11 943 кВт)



Выработанное тепло от гелиосистемы [кВт х час]

Дополнительный нагрев [кВт х час]

№	Наименование	Ед. изм	Цена, у.е.	Кол-во, шт.	Стоимость, у.е.
1	Термосифонная система RNB-Эмаль 30	шт.	-	-	-
2	Электрический нагреватель (ТЭН)	шт.	-	-	-
3	Воздухоотводная трубка	шт.	-	-	-
4	Заливной бачек	шт.	-	-	-
5	Магниевый анод	шт.	-	-	-
Стоимость оборудования:					2 322

*Ориентировочная стоимость дополнительных материалов для монтажа гелиосистемы (трубопровод, краны, муфты, подрывные клапаны, обратные клапаны, изоляция и т.п.) составляет 10-20% от стоимости оборудования

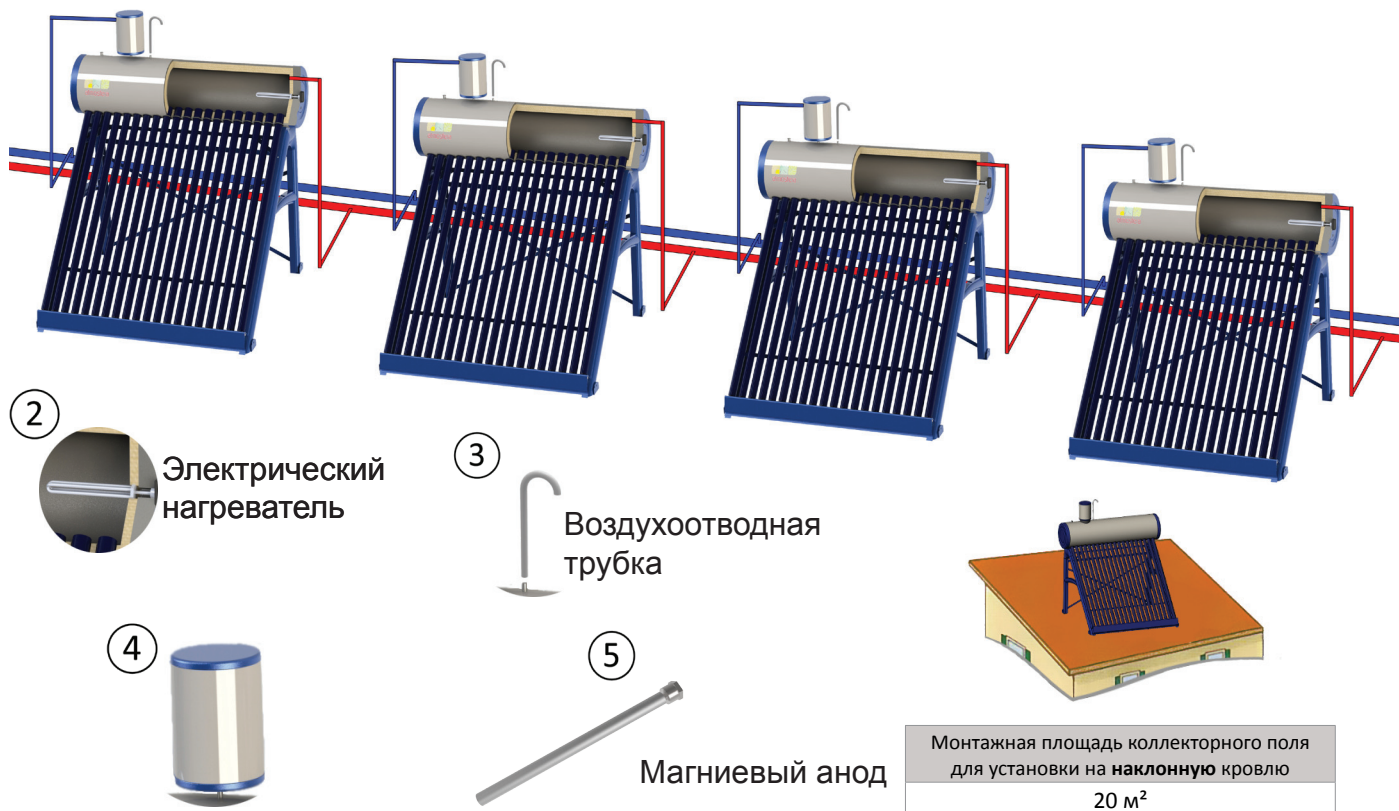
**Стоимость монтажа гелиосистемы составляет 15-40% в зависимости от сложности объекта

***Стоимость включает в себя НДС. Оплата производится в гривнах по курсу НБУ+4% на момент выставления счета

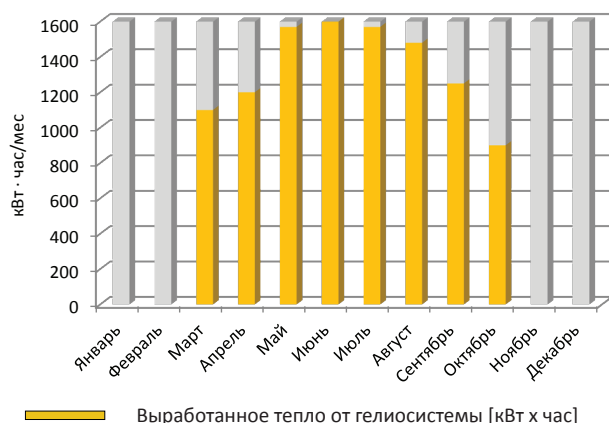


1 000 л. горячей воды/сутки x 20

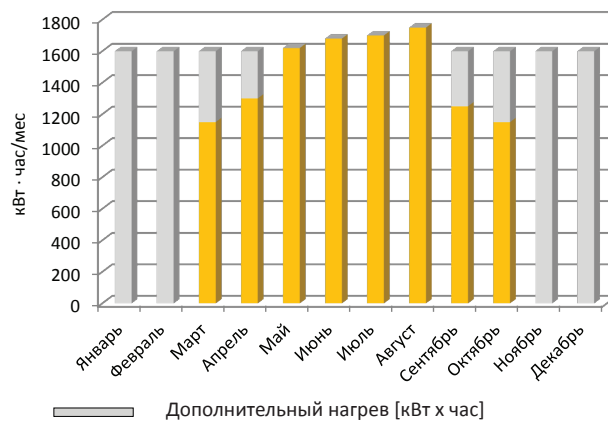
Данное коммерческое предложение рассчитано на ежедневное потребление 1 000 литров в сутки. Такая система идеально подойдет для гостиницы, пансионата, АЗС, больницы, спортивного комплекса, промышленного объекта или любого другого объекта с сезонным потреблением горячей воды.



Количество тепла, которое выработает система в Центральных, Западных и Восточных регионах Украины
(годовая выработка системы составляет 13 808 кВт)



Количество тепла, которое выработает система в Южных регионах Украины
(годовая выработка системы составляет 14 968 кВт)



№	Наименование	Ед. изм	Цена, у.е.	Кол-во, шт.	Стоимость, у.е.
1	Термосифонная система RNB-Эмаль 30	шт.	-	-	-
2	Электрический нагреватель (ТЭН)	шт.	-	-	-
3	Воздухоотводная трубка	шт.	-	-	-
4	Заливной бак	шт.	-	-	-
5	Магниевый анод	шт.	-	-	-
Стоимость оборудования:					3 096

*Ориентировочная стоимость дополнительных материалов для монтажа гелиосистемы (трубопровод, краны, муфты, подрывные клапаны, обратные клапаны, изоляция и т.п.) составляет 10-20% от стоимости оборудования.

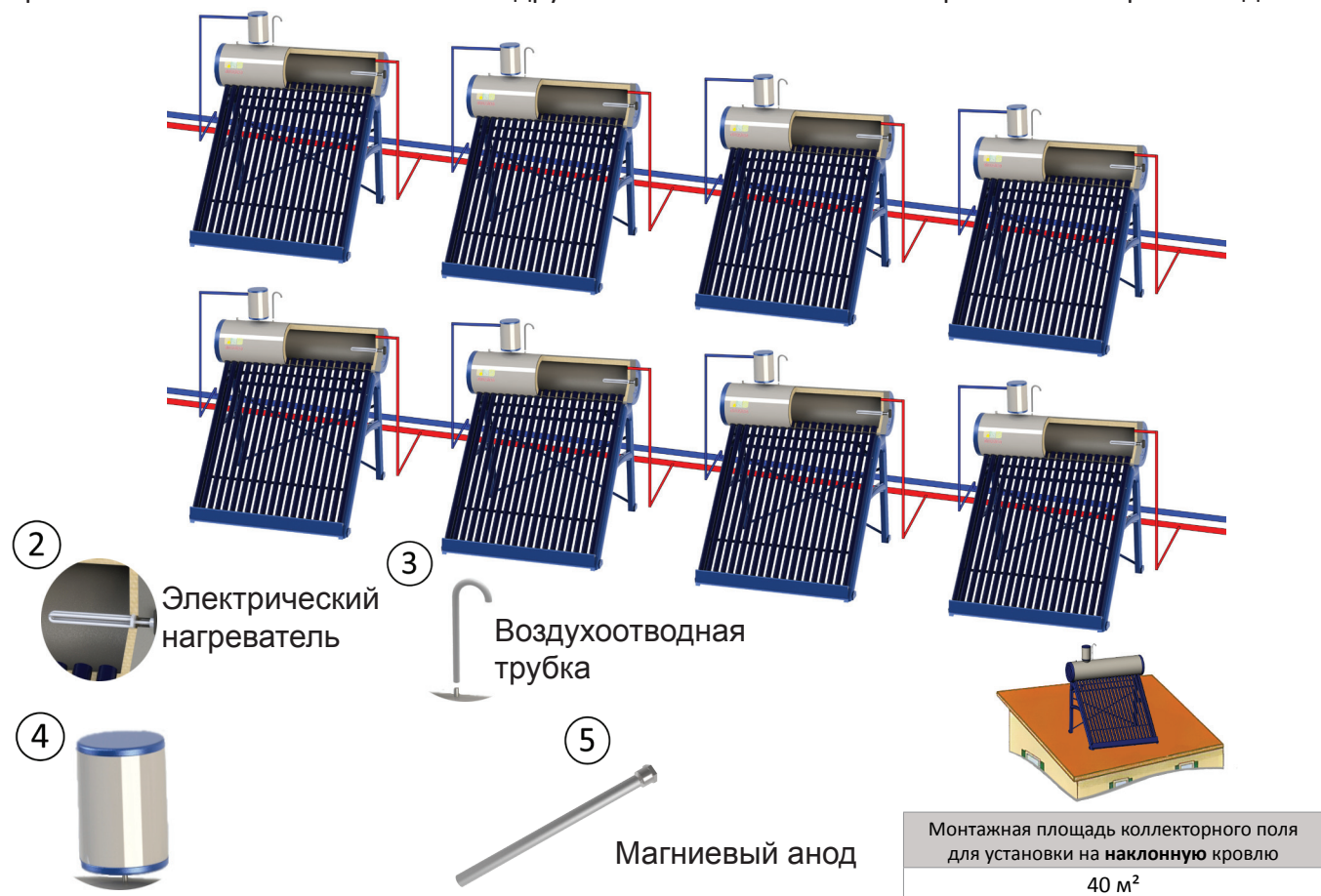
**Стоимость монтажа гелиосистемы составляет 15-40% в зависимости от сложности объекта.

***Стоимость включает в себя НДС. Оплата производится в гривнах по курсу НБУ+4% на момент выставления счета.

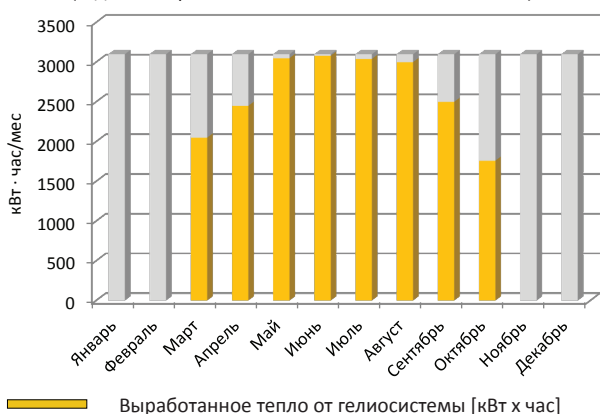


2 000 л. горячей воды/сутки x40

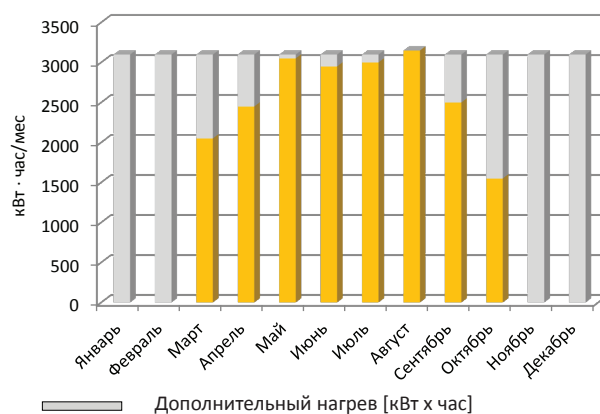
Данное коммерческое предложение рассчитано на ежедневное потребление 2 000 литров в сутки. Такая система идеально подойдет для гостиницы, пансионата, АЗС, больницы, спортивного комплекса, промышленного объекта или любого другого объекта с сезонным потреблением горячей воды.



Количество тепла, которое выработает система в Центральных, Западных и Восточных регионах Украины (годовая выработка системы составляет 26 945 кВт)



Количество тепла, которое выработает система в Южных регионах Украины (годовая выработка системы составляет 27 783 кВт)



№	Наименование	Ед. изм	Цена, у.е.	Кол-во, шт.	Стоимость, у.е.
1	Термосифонная система RNB-Эмаль 30	шт.	-	-	-
2	Электрический нагреватель (ТЭН)	шт.	-	-	-
3	Воздухоотводная трубка	шт.	-	-	-
4	Заливной бак	шт.	-	-	-
5	Магнийевый анод	шт.	-	-	-
Стоимость оборудования:					6 192

*Ориентировочная стоимость дополнительных материалов для монтажа гелиосистемы (трубопровод, краны, муфты, подрывные клапаны, обратные клапаны, изоляция и т.п.) составляет 10-20% от стоимости оборудования

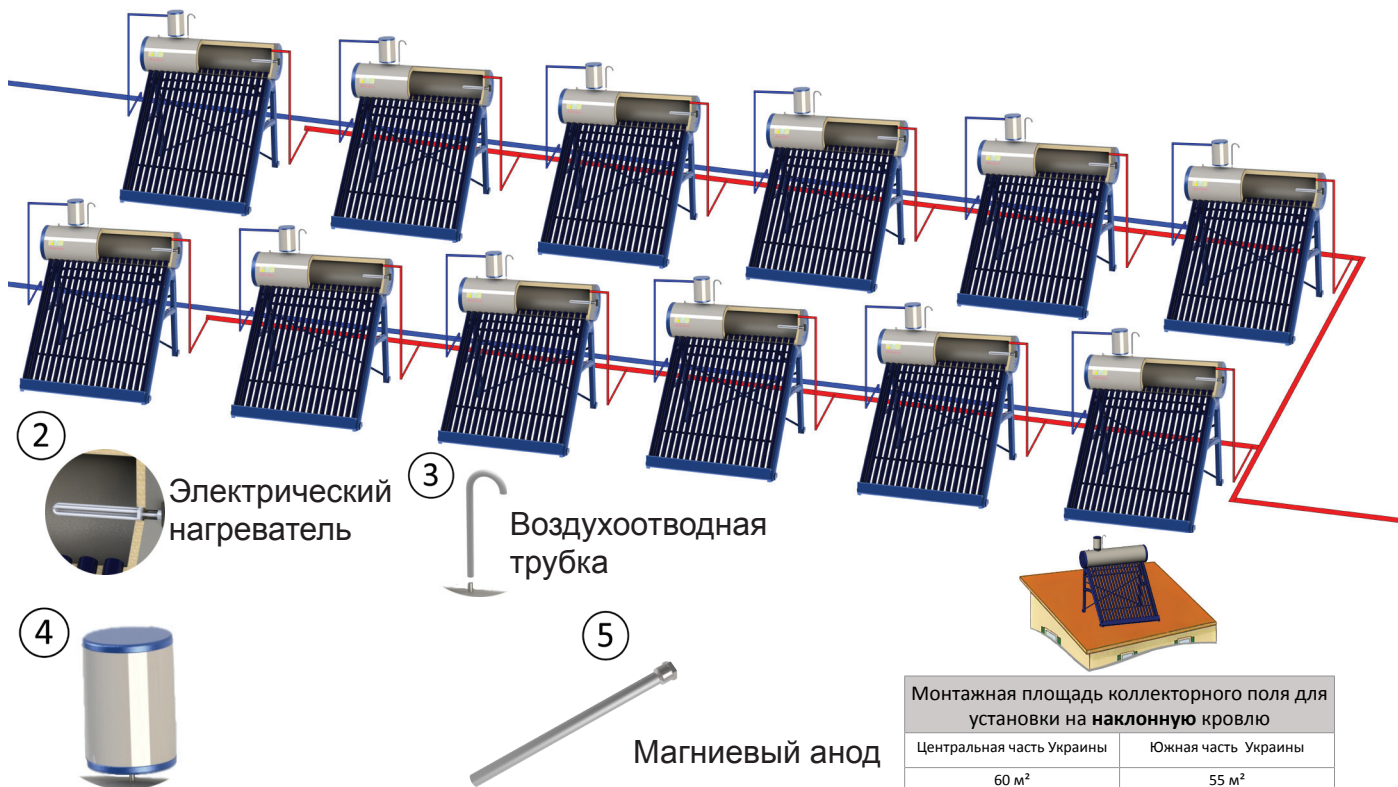
**Стоимость монтажа гелиосистемы составляет 15-40% в зависимости от сложности объекта

***Стоимость включает в себя НДС. Оплата производится в гривнах по курсу НБУ+4% на момент выставления счета

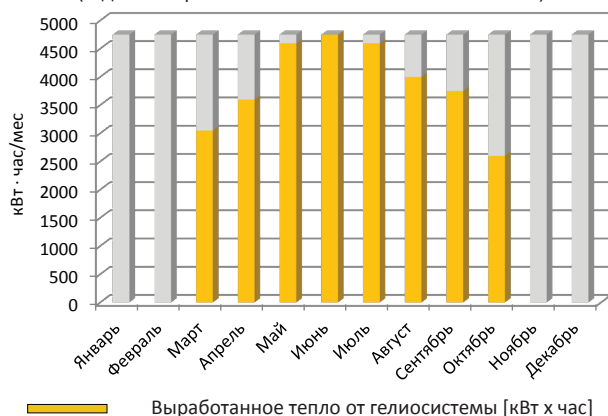


3 000 л. горячей воды/сутки x60

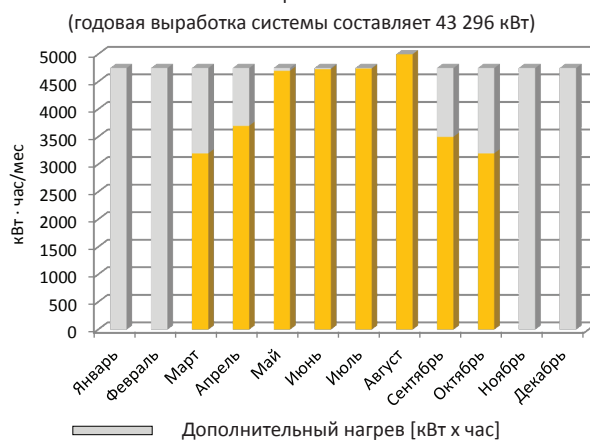
Данное коммерческое предложение рассчитано на ежедневное потребление 3 000 литров в сутки. Такая система идеально подойдет для гостиницы, пансионата, АЗС, больницы, спортивного комплекса, промышленного объекта или любого другого объекта с сезонным потреблением горячей воды.



Количество тепла, которое выработает система в Центральных, Западных и Восточных регионах Украины (годовая выработка системы составляет 40 317 кВт)



Количество тепла, которое выработает система в Южных регионах Украины (годовая выработка системы составляет 43 296 кВт)



№	Наименование	Ед. изм.	Цена, у.е.	Кол-во, шт.		Стоимость, у.е.	
				Центральная часть Украины	Южная часть Украины	Центральная часть Украины	Южная часть Украины
1	Термосифонная система RNB-Эмаль 30	шт.	-	-	-	-	-
2	Электрический нагреватель (ТЭН)	шт.	-	-	-	-	-
3	Магнийевый анод Воздухоотводная трубка	шт.	-	-	-	-	-
4	Заливочный бак	шт.	-	-	-	-	-
5	Магнийевый анод	шт.	-	-	-	-	-
Стоимость оборудования:						8772	8041

*Ориентировочная стоимость дополнительных материалов для монтажа гелиосистемы(трубопровод, краны, муфты, подрывные клапаны, обратные клапаны, изоляция и т.п.) составляет 10-20% от стоимости оборудования

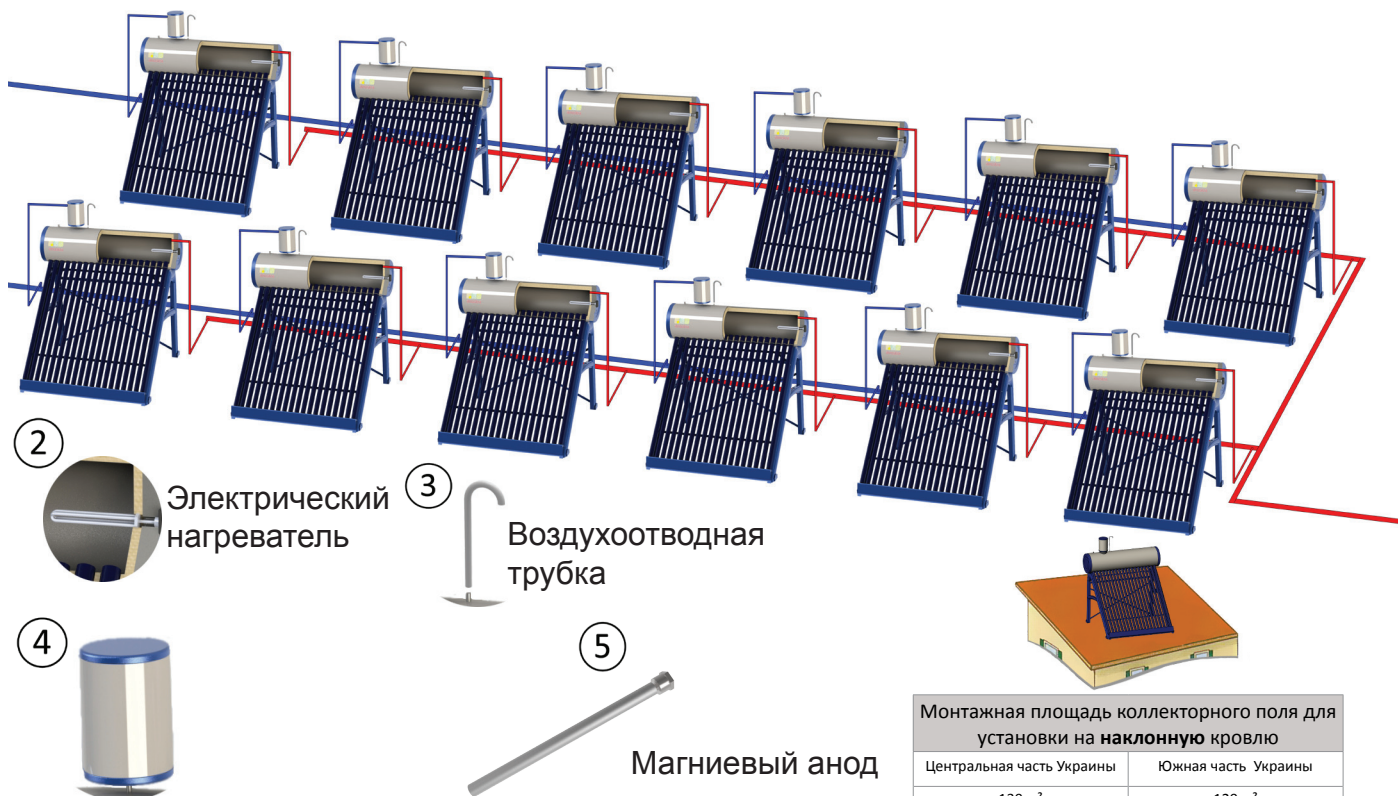
**Стоимость монтажа гелиосистемы составляет 15-40% в зависимости от сложности объекта

***Стоимость включает в себя НДС. Оплата производится в гривнах по курсу НБУ+4% на момент выставления счета



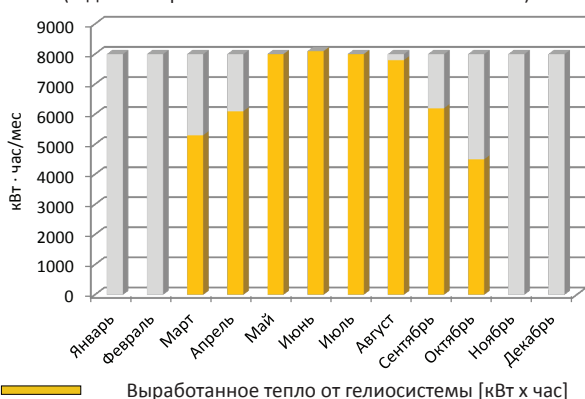
5 000 л. горячей воды/сутки x100

Данное коммерческое предложение рассчитано на ежедневное потребление 5 000 литров в сутки. Такая система идеально подойдет для гостиницы, пансионата, АЗС, больницы, спортивного комплекса, промышленного объекта или любого другого объекта с сезонным потреблением горячей воды.

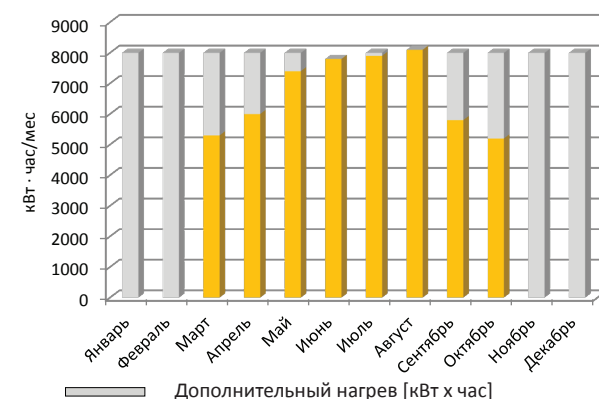


Монтажная площадь коллекторного поля для установки на наклонную кровлю	
Центральная часть Украины	Южная часть Украины
130 м ²	120 м ²

Количество тепла, которое выработает система в Центральных, Западных и Восточных регионах Украины
(годовая выработка системы составляет 67 273 кВт)



Количество тепла, которое выработает система в Южных регионах Украины
(годовая выработка системы составляет 67 901 кВт)



№	Наименование	Ед. изм.	Цена, у.е.	Кол-во, шт.		Стоимость, у.е.	
				Центральная часть Украины	Южная часть Украины	Центральная часть Украины	Южная часть Украины
1	Термосифонная система RNB-Эмаль 30	шт.	-	-	-	-	-
2	Электрический нагреватель (ТЭН)	шт.	-	-	-	-	-
3	Магниевый анод Воздухоотводная трубка	шт.	-	-	-	-	-
4	Заливной бак	шт.	-	-	-	-	-
5	Магниевый анод	шт.	-	-	-	-	-
Стоимость оборудования:						19 006	17 544

*Ориентировочная стоимость дополнительных материалов для монтажа гелиосистемы(трубопровод, краны, муфты, подрывные клапаны, обратные клапаны, изоляция и т.п.) составляет 10-20% от стоимости оборудования

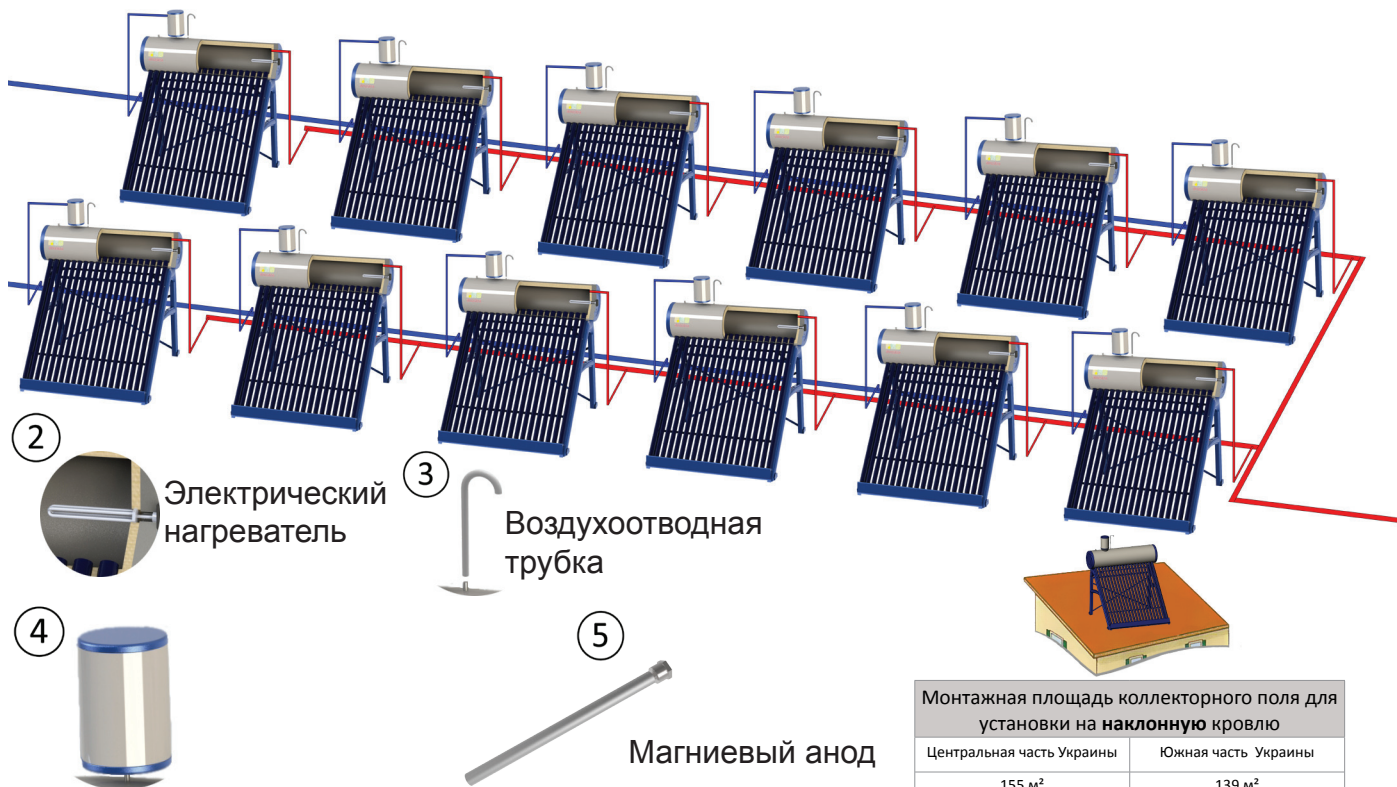
**Стоимость монтажа гелиосистемы составляет 15-40% в зависимости от сложности объекта

***Стоимость включает в себя НДС. Оплата производится в гривнах по курсу НБУ+4% на момент выставления счета



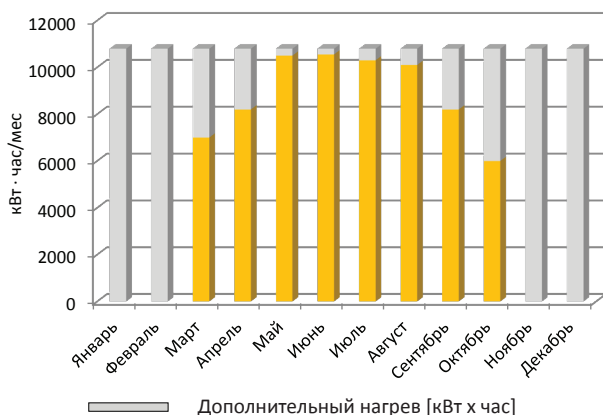
7 000 л. горячей воды/сутки x140

Данное коммерческое предложение рассчитано на ежедневное потребление 7 000 литров в сутки. Такая система идеально подойдет для гостиницы, пансионата, АЗС, больницы, спортивного комплекса, промышленного объекта или любого другого объекта с сезонным потреблением горячей воды.

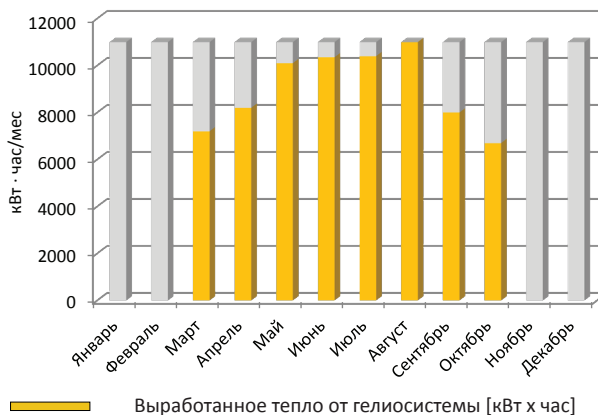


Монтажная площадь коллекторного поля для установки на наклонную кровлю	
Центральная часть Украины	Южная часть Украины
155 м ²	139 м ²

Количество тепла, которое выработает система в Центральных, Западных и Восточных регионах Украины
(годовая выработка системы составляет 90 922 кВт)



Количество тепла, которое выработает система в Южных регионах Украины
(годовая выработка системы составляет 95 187 кВт)



№	Наименование	Ед. изм	Цена, у.е.	Кол-во, шт.		Стоимость, у.е.	
				Центральная часть Украины	Южная часть Украины	Центральная часть Украины	Южная часть Украины
1	Термосифонная система RNB-Эмаль 30	шт.	-	-	-	-	-
2	Электрический нагреватель (ТЭН)	шт.	-	-	-	-	-
3	Воздухоотводная трубка	шт.	-	-	-	-	-
4	Заливочный бак	шт.	-	-	-	-	-
5	Магниевый анод	шт.	-	-	-	-	-
Стоимость оборудования:						22 661	19 737

*Ориентировочная стоимость дополнительных материалов для монтажа гелиосистемы(трубопровод, краны, муфты, подрывные клапаны, обратные клапаны, изоляция и т.п.) составляет 10-20% от стоимости оборудования

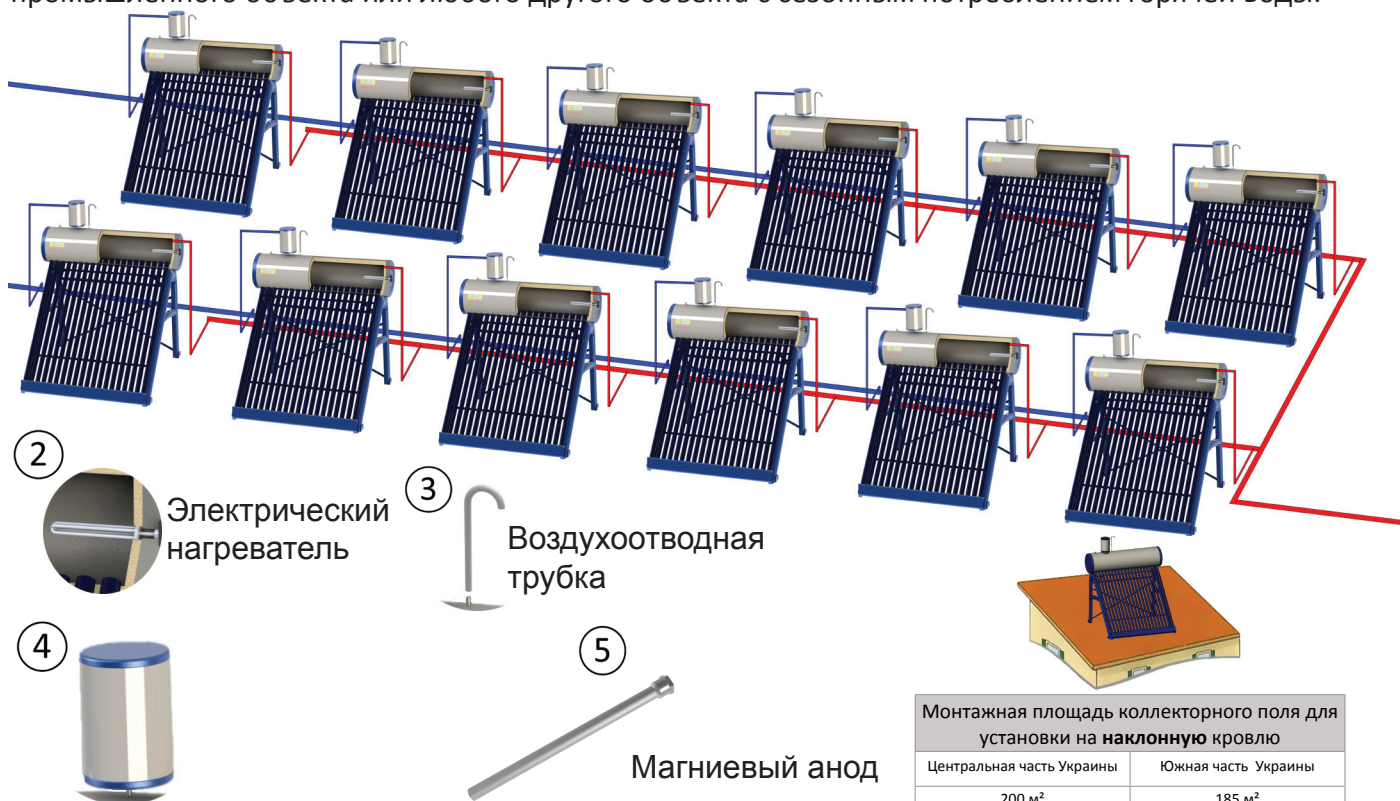
**Стоимость монтажа гелиосистемы составляет 15-40% в зависимости от сложности объекта

***Стоимость включает в себя НДС. Оплата производится в гривнах по курсу НБУ+4% на момент выставления счета



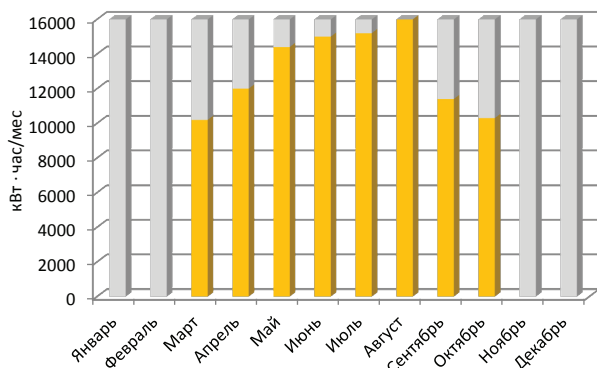
10 000 л. горячей воды/сутки x 200

Данное коммерческое предложение рассчитано на ежедневное потребление 10 000 литров в сутки. Такая система идеально подойдет для гостиницы, пансионата, АЗС, больницы, спортивного комплекса, промышленного объекта или любого другого объекта с сезонным потреблением горячей воды.



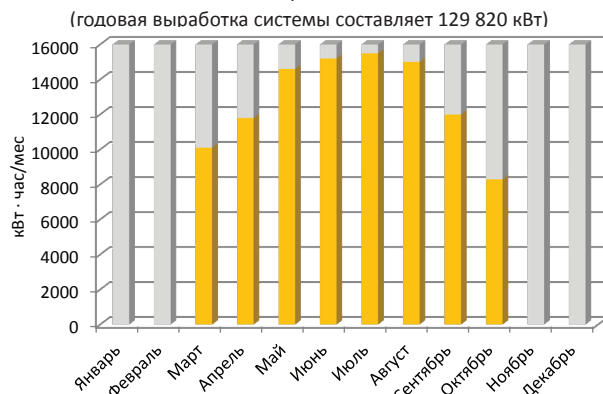
Монтажная площадь коллекторного поля для установки на наклонную кровлю	
Центральная часть Украины	Южная часть Украины
200 м ²	185 м ²

Количество тепла, которое выработает система в Центральных, Западных и Восточных регионах Украины
(годовая выработка системы составляет 135 635 кВт)



Выработанное тепло от гелиосистемы [кВт х час]

Количество тепла, которое выработает система в Южных регионах Украины
(годовая выработка системы составляет 129 820 кВт)



Дополнительный нагрев [кВт х час]

№	Наименование	Ед. изм	Цена, у.е.	Кол-во, шт.		Стоимость, у.е.	
				Центральная часть Украины	Южная часть Украины	Центральная часть Украины	Южная часть Украины
1	Термосифонная система RNB-Эмаль 30	шт.	-	-	-	-	-
2	Электрический нагреватель (ТЭН)	шт.	-	-	-	-	-
3	Магниевый анод Воздухоотводная трубка	шт.	-	-	-	-	-
4	Заливочный бак	шт.	-	-	-	-	-
5	Магниевый анод	шт.	-	-	-	-	-
Стоимость оборудования:						29 240	27 047

*Ориентировочная стоимость дополнительных материалов для монтажа гелиосистемы(трубопровод, краны, муфты, подрывные клапаны, обратные клапаны, изоляция и т.п.) составляет 10-20% от стоимости оборудования

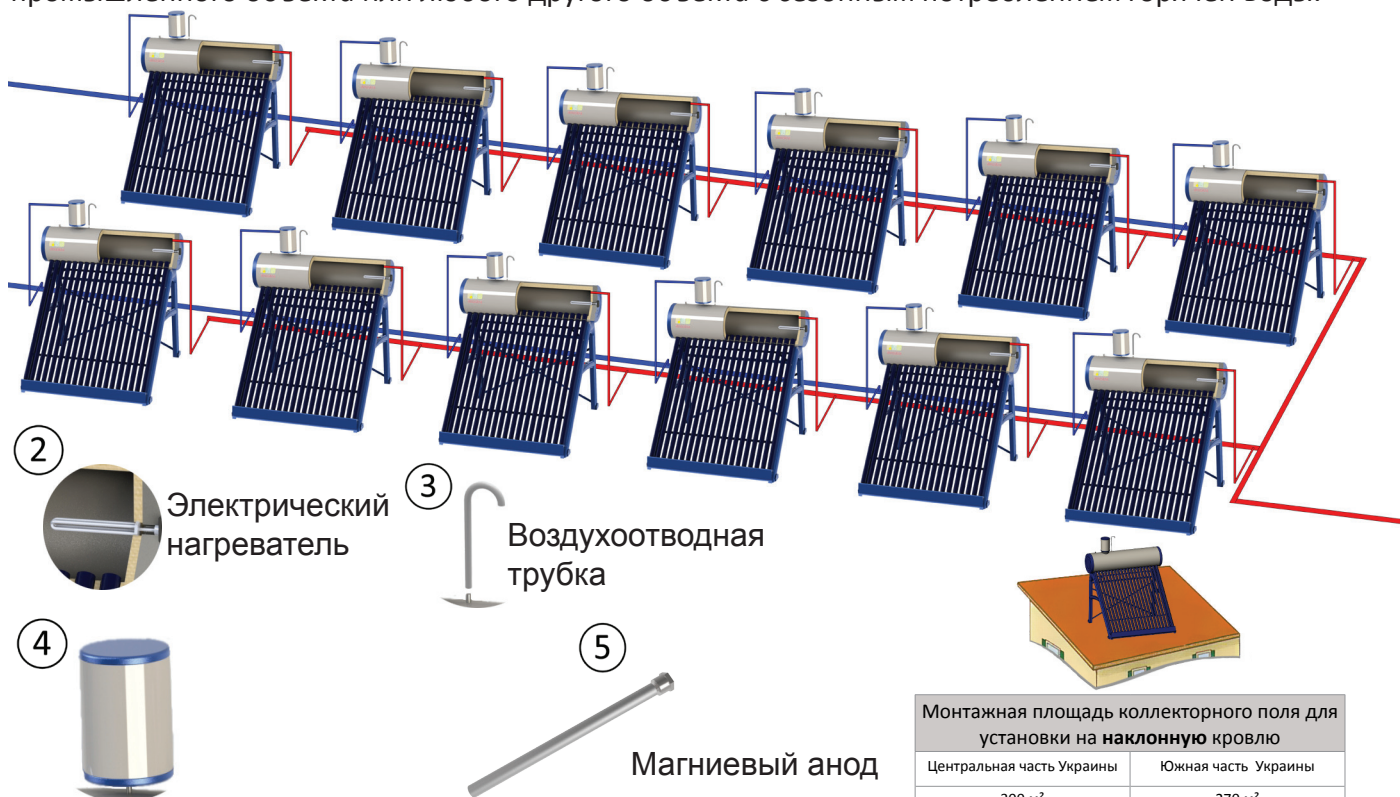
**Стоимость монтажа гелиосистемы составляет 15-40% в зависимости от сложности объекта

***Стоимость включает в себя НДС. Оплата производится в гривнах по курсу НБУ+4% на момент выставления счета



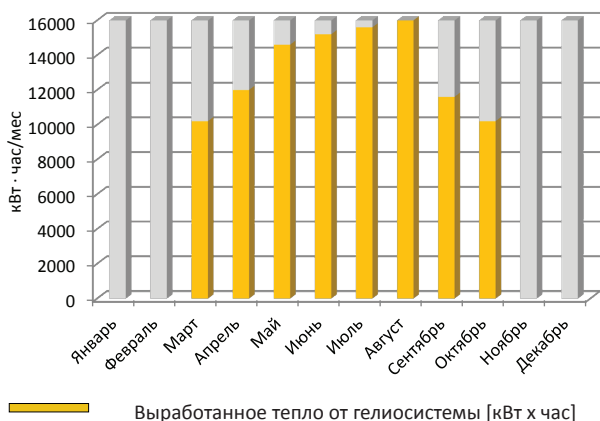
15 000 л. горячей воды/сутки x300

Данное коммерческое предложение рассчитано на ежедневное потребление 15 000 литров в сутки. Такая система идеально подойдет для гостиницы, пансионата, АЗС, больницы, спортивного комплекса, промышленного объекта или любого другого объекта с сезонным потреблением горячей воды.

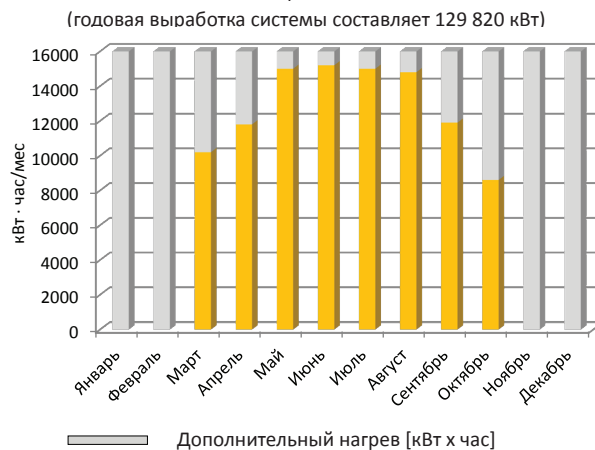


Монтажная площадь коллекторного поля для установки на наклонную кровлю	
Центральная часть Украины	Южная часть Украины
300 м ²	270 м ²

Количество тепла, которое выработает система в Центральных, Западных и Восточных регионах Украины
(годовая выработка системы составляет 135 635 кВт)



Количество тепла, которое выработает система в Южных регионах Украины
(годовая выработка системы составляет 129 820 кВт)



№	Наименование	Ед. изм.	Цена, у.е.	Кол-во, шт.		Стоимость, у.е.	
				Центральная часть Украины	Южная часть Украины	Центральная часть Украины	Южная часть Украины
1	Термосифонная система RNB-Эмаль 30	шт.	-	-	-	-	-
2	Электрический нагреватель (ТЭН)	шт.	-	-	-	-	-
3	Магниевый анод Воздухоотводная трубка	шт.	-	-	-	-	-
4	Заливной бачок	шт.	-	-	-	-	-
5	Магниевый анод	шт.	-	-	-	-	-
Стоимость оборудования:						43 860	39 474

*Ориентировочная стоимость дополнительных материалов для монтажа гелиосистемы(трубопровод, краны, муфты, подрывные клапаны, обратные клапаны, изоляция и т.п.) составляет 10-20% от стоимости оборудования

**Стоимость монтажа гелиосистемы составляет 15-40% в зависимости от сложности объекта

***Стоимость включает в себя НДС. Оплата производится в гривнах по курсу НБУ+4% на момент выставления счета



Украина

Киев

Тел./факс: +38(044)545-71-04
+38(093)426-37-10
e-mail: info@atmosfera.ua
www.atmosfera.ua

Одесса

Тел.: +38(048)700-32-30
+38(063)219-04-75
e-mail: odessa@atmosfera.ua

Тернополь

Тел./факс:
+38(0352)43-49-63
+38(067)371-03-07
e-mail: ternopol@atmosfera.ua

Львов

Тел.: +38(063)681-40-21
+38(096)617-86-60
e-mail: lviv@atmosfera.ua

Днепропетровск

Тел.: +38(067)55-88-500
+38(068)787-46-88
e-mail: dnepr@atmosfera.ua

Симферополь

Тел.: +38(0652)70-49-80
+38(099)789-02-45
e-mail: crimea@atmosfera.ua

Россия



Москва

Тел./факс: +7(495)975-98-73
+7(916)555-58-43
e-mail: info@atmosfera.msk.ru
www.atmosfera.msk.ru

Молдова



Кишинев

Тел./факс: +373(022)92-27-30
+373(069)20-70-16
e-mail: md@atmosfera.ua
www.atmosfera.md

Беларусь



Минск

Тел./факс: +375(29)611-71-44
e-mail: by@atmosfera.ua
www.atmosferabel.by